



- Présentation du Centre Technique Intercommunal (activités, personnels et projets réalisés sous l'ancienne mandature)
- Explication des éléments clés de la compétence déchets
- Qu'est-ce que le SMEPE ?
- Evolutions en cours 2020 :
 - Les extensions de consigne de tri
 - Amélioration du service Collecte fin d'année 2020
 - Extension Déchetterie interco de St Gély
- Questions d'actualités



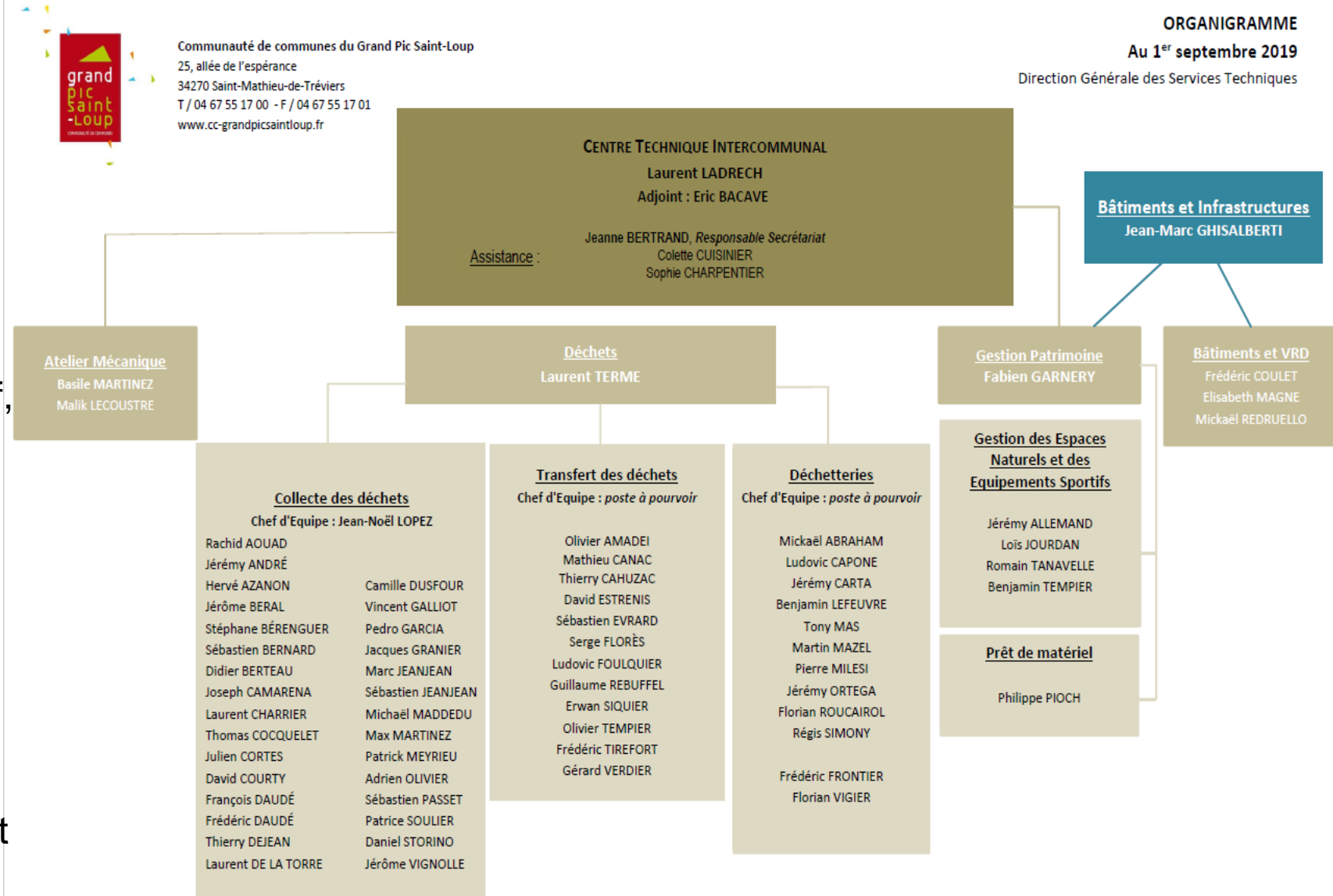
- **1 – Présentation du Centre Technique Intercommunal (activités, personnels et projets réalisés sous l’ancienne mandature)**



Organigramme CTI

Le CTI est composé de 80 agents qui travaillent dans les activités suivantes:

- Collecte (13 tournées quotidiennes)
- Station de transfert
- Déchetteries (8 fixes et 1 mobile)
- Polybenne (35 000 t. de déchets transportés /an)
- Entretien Espace naturel, pôle sportif, Base Nature, STEP etc.
- Prêt de matériels d'animation (250 manifestations /an)
- Secrétariat
- Atelier mécanique Poids lourd et VL
- Entretien Bâtiment
- Balayeuse communautaire
- Epaveuse communautaire
- Dépôt sauvage (15 dépôts traités / an)
- Colonne d'apport volontaire Papier et Verre (Parc de 328 colonnes)
- Communication déchet



Bilan activités déchets 2014 - 2020



- Cercle Vertueux de la collecte en porte à porte
 - => Baisse des Ordures Ménagères incinérées
 - => augmentation des déchets recyclables (Verre, papier, Tri).



- Augmentation des tonnages collectés dans les 8 déchetteries
 - => 175 000 visites / an et 23 000 tonnes collectés / an

- Budgets Fonctionnement et Investissement maîtrisés : aucun emprunt contracté



- Acquisition Véhicules pour un montant de 1 707 000 €



Faits marquants depuis 2014 en déchetteries



- Développement des filières et des Eco-organismes afin de valoriser le maximum de déchets
- Pas d'enfouissement de déchets en CCGPSL sauf résidu d'incinération
- 24 filières en déchetteries



- Création du « Troc du pic » pour détourner certains déchets des déchetteries

- Dotation pour 6 communes de 3 broyeurs à végétaux pour réduire les déchets verts en déchetteries
=> **Montant 30 000 €**



- Fermeture du ISDI de NDL (en attente de sa réhabilitation)

Faits marquants depuis 2014 en Collecte



- Extension parc colonnes sur le territoire et obligation d'installer ces équipements sur les lotissements > à 12 lots
Verre : 31 kg/ hab. en 2012 pour **35,6 kg / hab. en 2019** soit 1727 tonnes
Papier: 7,88 kg/ hab. en 2012 pour 8,36 kg/hab. en 2019 soit 408 tonnes



- Création de la mascotte E-tri



- Caractérisation Ordures Ménagères



- Approbation du Règlement de Collecte

- Crochet collecte Tri pour les Centres-villages

Investissements réalisés depuis 2014

- Travaux d'amélioration de la déchetterie de Claret (Montant => **140 000 €**) 2 quais végétaux et 1 quai gravât.
- Réhabilitation de sa décharge (Montant => **100 000 €**)



➤ Rénovation de 4 déchetteries:

Notre Dame de Londres, Saint Mathieu de T., Teyran, Combaillaux
=> **Montant 450 000 €**

(Création des hauts de quai antichute, panneaux d'affichage, rénovation portail entrée et local gardien, etc.)

- Création plateforme de stockage Bennes Station de transfert du Triadou => **Montant 170 000 €**



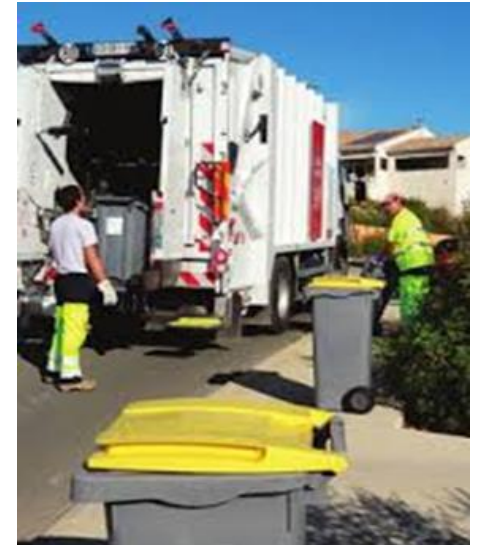
- Réfection du toit CTI (Plaque ciment ondulée)
Montant = **107 000 € TTC**





Le CTI en quelques chiffres

- 35 000 bacs collectés chaque semaine
- 20 semi-remorques de déchets transportés / jour vers les différentes filières soit 35 000 t./an
- 80 agents travaillent sur le CTI
- Budget de fonctionnement 6 millions € / an
- Budget investissement 1,4 millions € / an
- Cercle vertueux : les Ordures Ménagères baissent et le Recyclable augmente malgré l'augmentation de la population
- 170 000 visites/ an sur les 8 déchetteries Intercommunales





2 – Explication des éléments clés de la compétence déchets



But : Prendre en charge les Déchets Ménagers et Assimilés produits sur le territoire et les transporter vers les différentes filières

Moyens:

- Collecte en porte à porte (13 tournées)
- Collecte en apport volontaire (verre, papier et vêtement)
- 8 Déchetteries communautaires + convention avec Sommières pour 3 communes

Ressources financières:

- TEOM (Taxe d'Enlèvement des Ordures Ménagères)=> 85 %
- Eco-organisme (CITEO, DEEE, Eco-Mobilier, Eco-TLC, etc.) => 8 %
- Recette vente matériaux
- Redevance Spéciale

Actions: Réduire la production de déchets sur le territoire

- Composteur Individuels
- Mettre en place de nouvelles filières (+ de 30 filières en déchetterie contre 8 il y a 20 ans)
- Communication
- Extension Consigne de tri
- Troc du pic

grand pic saint-loup
COMMUNAUTÉ DE COMMUNES

ANNONCES AIDE DÉPOSER UNE ANNONCE

Famille... Produit recherché... Vente d'occasion

Ne jetez plus !
Donnez, vendez, troquez entre voisins...

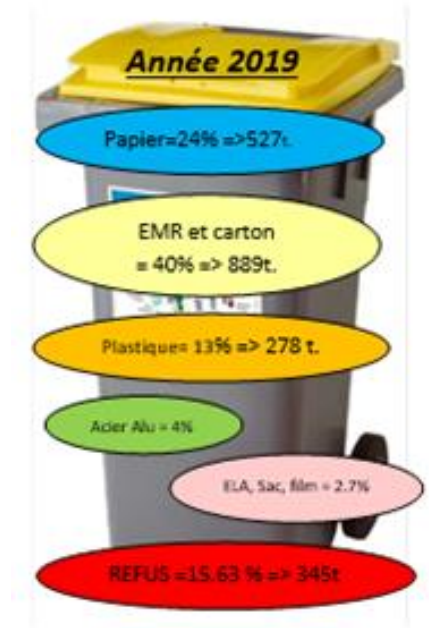
TOUTES 243 annonces ACTEURS RÉCUPÉRATION & RÉEMPLOI 0 structures

Classez les annonces : Les plus proches Les moins chères Les plus récentes

lot de deux chaussons
Catégorie : Univers de bébé
Vends lot de deux chaussons une paires de chaussons en forme de souris couleur blanc et rose de la naissance une paire de chaussons en forme de lapin couleur violet blanc taille 3 mois fait mains jamais... **21,5 km**
Vente d'occasion **16.00 €**

Quelques chiffres:

- Budget de Fonctionnement = 6 millions € / an
- Bac d'Ordures Ménagères = 10 000 tonnes / an
- Bac Recyclable = 2 200 tonnes / an
- Apports volontaires Verre , Papier et Vêtement = 2 300 tonnes / an
- De 15 à 20 dépôts sauvages traités / an sur les 36 communes



De fortes pertes financières sur le Rachat Matière sont à prévoir suite au COVID :

- ⇒ Papier (rachat en 2019 = 15 € - pour 2020 = 0€)
- ⇒ Ferraille (démarrage très difficile de l'industrie automobile, aviation, etc.)
- ⇒ Vêtements (Fermeture des friperies et stock très important car les administrés ont vidé leurs armoires pendant la pandémie)

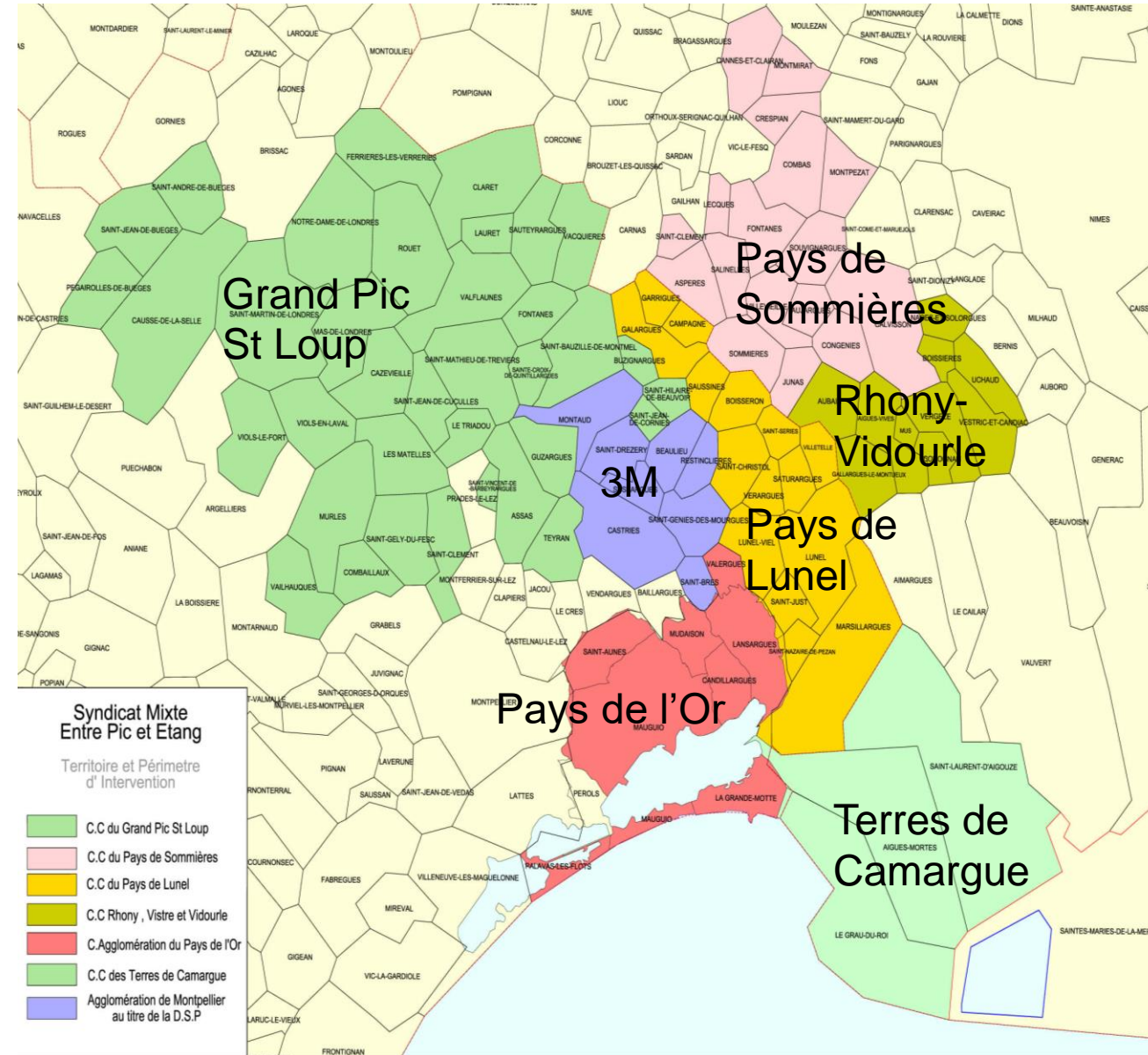


3 – Qu’est-ce que le SMEPE ?

Qu'est que le SMEPE



- Le Syndicat Mixte Entre Pic et Etang assure la gestion et l'organisation des traitements des déchets pour 6 EPCI (+ 8 communes de la Métropole de Montpellier uniquement pour l'incinérateur).
- Il passe les marchés publics avec les différentes filières déchets ainsi que les Eco-organismes.
- Le SMEPE a aussi la charge de l'incinérateur de Lunel-Viel qui est à ce jour en DSP.



Unité de Valorisation Energétique (UVE)

Données techniques à ce jour:

Production des 2 fours => 120 000 tonnes / an

Déchets amenés par les EPCI membres => 90 000 tonnes / an

3 M bénéficie du « vide four » à hauteur de 30 000 tonnes / an



- Contexte actuel difficile avec la mise en place de la TGAP (Taxe Générale sur les Activités Polluantes) pour certaines EPCI concernant les déchets qui sont mis à l'enfouissement.
- Les recettes de rachat matière sortie des filières déchets s'écroulent suite au COVID et à la fermeture de certaines filières qui partaient vers la Chine.



4 – Evolutions en cours 2020 :

4-a- Les extensions de consigne de tri

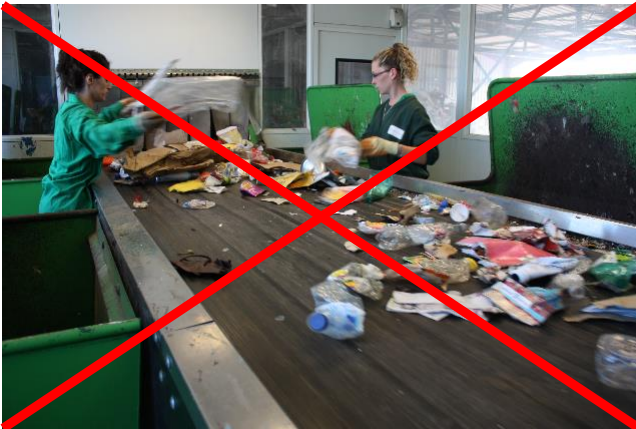
4-b- Amélioration du service Collecte fin d'année 2020

4-c-Extension Déchetterie interco de St Gély

4-a- Qu'est ce que l'extension des consignes de tri:

But : Réduire les déchets recyclables de petites tailles (en grande majorité d'origine plastique) qui sont mis dans la poubelle d'ordures ménagères

- **Date butoir 2022** pour les collectivités afin de mettre en place les extensions de consigne de tri
- Créations de nouvelles chaînes de tri pour trier ces nouveaux déchets - Tri en négatif (Paprec Lansargues opérationnel début 2021)
- Gisement prévu **+30% en volume** pour **4 kg / hab.**
Le ratio pour le bac de tri CCGPSL est de 47,35 kg/hab.





Comment sont traités les déchets recyclables de la CCGPSL ?



- 2 contenants => Bacs individuels collectés 1 fois / semaine pour 41 489 hab.
=> Bacs collectifs collectés 1 fois / semaine pour 6 511 hab.
- La nouvelle consigne de ne plus déposer le Papier dans le bac de recyclable a été mise en place en 2012 . Il reste encore 30 % de ce déchet dans le bac de recyclable soit 682 t.
- Caractérisation du bac recyclable janvier 2019 => 3,3% de déchets contenu à ce jour vont sortir de notre « refus » et basculer en extension de consigne de tri soit 75 t.
- **Coût du traitement du bac Jaune en 2019 = 392 824€** sans les coûts de la collecte
=> Paprec 163,2 € TTC / tonne soit 371 000€/ an
=> Coût refus (15% du bac jaune) 341 t. x 64 € (incinération 2020)= 21 824 €/ an
- **Recettes CITEO Bac jaune pour 2021 avec les extensions de consigne de tri**
=> Rachat **matière extension** consigne bac jaune 660 €/t. x 75t = **49 500 €**

Pour info, l'Eco-organisme CITEO a versé à la CCGPSL en 2018 => 529 650 € suite à ses performance sur le recyclable => Pour 2021, la CCGPSL recevra environ 400 000€



Création de nouveaux autocollants reprenant les extensions de consigne de tri pour apposer sur les bacs à couvercle jaune.

DANS CE BAC
à déposer en vrac

Tous les emballages se trient !

NOUVEAU !

Briques et emballages en **CARTON**

Emballages en métal, même les petits
Autres emballages en plastique

MÉTAL

Bouteilles, flacons et films en **PLASTIQUE**

RAPPEL

PAPIER

www.cc-grandpicsaintloup.fr

PIC & ETANG
Donnons ensemble une nouvelle vie à nos produits.

grand
pic
saint-
loup
communauté de communes

NOUVEAU !

Emballages en métal, même les petits
Autres emballages en plastique

Tous les emballages se trient !



Communication pour installer les extensions consignes de tri

Envoi d'un autocollant + **le Guide du tri avec l'édito de Mr SENET** uniquement sur les communes dotées de bacs individuels de recyclable soit 82 % de la population de la CCGPSL.

Pour les autres, Guide du tri avec l'édito



ÉDITO

ALAIN BARBE
PRÉSIDENT DE LA COMMUNAUTÉ DE COMMUNES
DU GRAND PIC SAINT-LOUP



La gestion des déchets en question...

Le Grand Pic Saint-Loup est un territoire qui bouge, comme vous le constaterez en feuilletant ce numéro, qui vous présente notamment les événements de ces trois derniers mois, en particulier l'ouverture de la base « Pic Natura », le FAN, la journée portes ouvertes de la MSAP, le



4-b- Amélioration du service Collecte fin d'année 2020



- Extension de la déchetterie de Saint Gély du Fesc
=> Montant prévisionnel **900 000 € TTC**

- Pb Indivision parcellaire à traiter avec le service de l'Urbanisme
Etude d'une délibération pour que les propriétaires qui vendent une partie de leur parcelle doivent aménager un local déchet si besoin.



Modification ramassage point de collecte de tri qui débordent



1ère situation:



2ième situation:



Ce type de débordement donne une mauvaise image du service de collecte alors que le job a été fait

Envoi photo et adresse à l'encadrement par SMS

Bac à collecter, dotation de bacs de 240 litres en 2021 au cas par cas

Création d'une tournée spécifique pour un deuxième passage uniquement sur les zones à forte production.

- Ne concerne que les « gros » regroupements de bacs de **recyclables collectifs**
- Collecte en début de semaine et une en fin de semaine
- Evitera la saturation des camions de collecte sur les zones denses en bacs individuels (ex: St Gély du Fesc)
- Permettra d'absorber les volumes des extensions de consigne de tri pour ces regroupements => **+30 % en volume**

Projets à l'étude - Nouvelle mandature



- Plan Local Prévention Déchet avec La Région Occitanie ?



- Pb Indivision parcellaire à traiter avec le service de l'urbanisme Etude d'une délibération pour que les propriétaires qui vendent une partie de leur parcelle doivent aménager un local déchet si besoin.

- Déplacement du Centre Technique Intercommunal de St Mathieu de T. car le site actuel ne peut plus évoluer



- Gestion des professionnels en déchetteries en association avec la Commission DEVECO et la Chambre de Métier et de l'Artisanat (CMA)



6 - Questions d'actualités

Calendrier 2021 Déchetterie Mobile



+

Janvier		Février		Mars		Avril		Mai		Juin		Juillet		Août		Septembre		Octobre		Novembre		Décembre	
1	V	1	L	1	L	1	J	1	S	1	M	1	J	1	D	1	M	1	V	1	L	1	M
2	S	2	M	2	M	2	V	2	D	2	M	2	V	2	L	2	J	2	S	2	M	2	J
3	D	3	M	3	M	3	S	3	L	3	J	3	S	3	M	3	V	3	D	3	M	3	V
4	L	4	J	4	J	4	D	4	M	4	V	4	D	4	M	4	S	4	L	4	J	4	S
5	M	5	V	5	V	5	L	5	M	5	S	5	L	5	J	5	D	5	M	5	V	5	D
6	M	6	S	6	S	6	M	6	J	6	D	6	M	6	V	6	L	6	M	6	S	6	L
7	J	7	D	7	D	7	M	7	V	7	L	7	M	7	S	7	M	7	J	7	D	7	M
8	V	8	L	8	L	8	J	8	S	8	M	8	J	8	D	8	M	8	V	8	L	8	M
9	S	9	M	9	M	9	V	9	D	9	M	9	V	9	L	9	J	9	S	9	M	9	J
10	D	10	M	10	M	10	S	10	L	10	J	10	S	10	M	10	V	10	D	10	M	10	V
11	L	11	J	11	J	11	D	11	M	11	V	11	D	11	M	11	S	11	L	11	J	11	S
12	M	12	V	12	V	12	L	12	M	12	S	12	L	12	J	12	D	12	M	12	V	12	D
13	M	13	S	13	S	13	M	13	J	13	D	13	M	13	V	13	L	13	M	13	S	13	L
14	J	14	D	14	D	14	M	14	V	14	L	14	M	14	S	14	M	14	J	14	D	14	M
15	V	15	L	15	L	15	J	15	S	15	M	15	J	15	D	15	M	15	V	15	L	15	M
16	S	16	M	16	M	16	V	16	D	16	M	16	V	16	L	16	J	16	S	16	M	16	J
17	D	17	M	17	M	17	S	17	L	17	J	17	S	17	M	17	V	17	D	17	M	17	V
18	L	18	J	18	J	18	D	18	M	18	V	18	D	18	M	18	S	18	L	18	J	18	S
19	M	19	V	19	V	19	L	19	M	19	S	19	L	19	J	19	D	19	M	19	V	19	D
20	M	20	S	20	S	20	M	20	J	20	D	20	M	20	V	20	L	20	M	20	S	20	L
21	J	21	D	21	D	21	M	21	V	21	L	21	M	21	S	21	M	21	J	21	D	21	M
22	V	22	L	22	L	22	J	22	S	22	M	22	J	22	D	22	M	22	V	22	L	22	M
23	S	23	M	23	M	23	V	23	D	23	M	23	V	23	L	23	J	23	S	23	M	23	J
24	D	24	M	24	M	24	S	24	L	24	J	24	S	24	M	24	V	24	D	24	M	24	V
25	L	25	J	25	J	25	D	25	M	25	V	25	D	25	M	25	S	25	L	25	J	25	S
26	M	26	V	26	V	26	L	26	M	26	S	26	L	26	J	26	D	26	M	26	V	26	D
27	M	27	S	27	S	27	M	27	J	27	D	27	M	27	V	27	L	27	M	27	S	27	L
28	J	28	D	28	D	28	M	28	V	28	L	28	M	28	S	28	M	28	J	28	D	28	M
29	V			29	L	29	J	29	S	29	M	29	J	29	D	29	M	29	V	29	L	29	M
30	S			30	M	30	V	30	D	30	M	30	V		D	30	J	30	S	30	M	30	J
31	D			31	M			31	L			31	S		L			31	D			31	V

Viols le Fort / Viols en Laval

Ste Croix de Quintillargues

St Bauzille de Montmel

Fontanès

Guzargues

Cazevieille



Proposition de conventionner avec un bouquiniste domicilié à Vacquières pour récupérer des livres *gratuitement* sur les déchetteries suivantes :

- CLARET ,
- SAINT MATHIEU DE T. ,
- ST VINCENT DE BARBEYRARGUES ,
- SAINT GELY DU FESC

Test sur la déchetterie de Saint Mathieu de trévières depuis 2 mois pour évaluer le gisement.

25 kg de livres / semaine

Soit 4 tonnes / an pour ces 4 déchetteries

Proposition: Les dessertes de récupération des livres seront à la charge du bouquiniste

