

## ***SMGC - Suivi des nappes 2022***

### **Commentaires**

La pluviométrie du mois de septembre mesurée sur le pluviomètre de Mougères est de 106 mm.

La pluviométrie du mois de septembre mesurée sur le pluviomètre de Bérange est de 135,8 mm.

Les précipitations du mois ont sensiblement fait remonter le niveau des nappes.

#### **SMGC**

8 rue de La Cruzette  
341710 Castelnau le Lez

Tél : 04 67 79 51 67

**2022**

**SMGC - Suivi des nappes**

**Etat mois de : Septembre**

au : 30/09/22

	Année en cours		Mois en cours		Pluviométrie		Baisse du mois (/mini)	Position tête pompe	Hauteur de Réserve
	Niv. maxi	Niv. mini	Niv. maxi	Niv. mini	Mois	Cumulé			
<b>Nappe de Mougères</b>	57,4 m	41,0 m	50,1 m	41,1 m	106,0 mm	360,6 mm	7,2 m	15,0 m	26,1 m
<b>Nappe du Peillou</b>	55,1 m	15,3 m	47,4 m	37,0 m			9,5 m	15,0 m	22,0 m
<b>Nappe de La Crouzette</b>	21,4 m	18,6 m	20,8 m	19,3 m			0,9 m	15,0 m	4,3 m
<b>Nappe du Bérange</b>	31,8 m	10,4 m	28,2 m	10,5 m	135,8 mm	404,4 mm	1,0 m	-35,0 m	45,5 m
<b>Nappe des Candinières</b>	38,3 m	22,3 m	36,2 m	23,8 m			3,9 m	-99,0 m	122,8 m
<b>Nappe de Fontmagne</b>	35,9 m	22,5 m	30,5 m	23,3 m			7,0 m	-45,0 m	68,3 m

nota : Les niveaux sont rattachés au NGF (0m : niveau de la mer)

**SMGC**

8 rue de La Crouzette  
341710 Castelnau le Lez

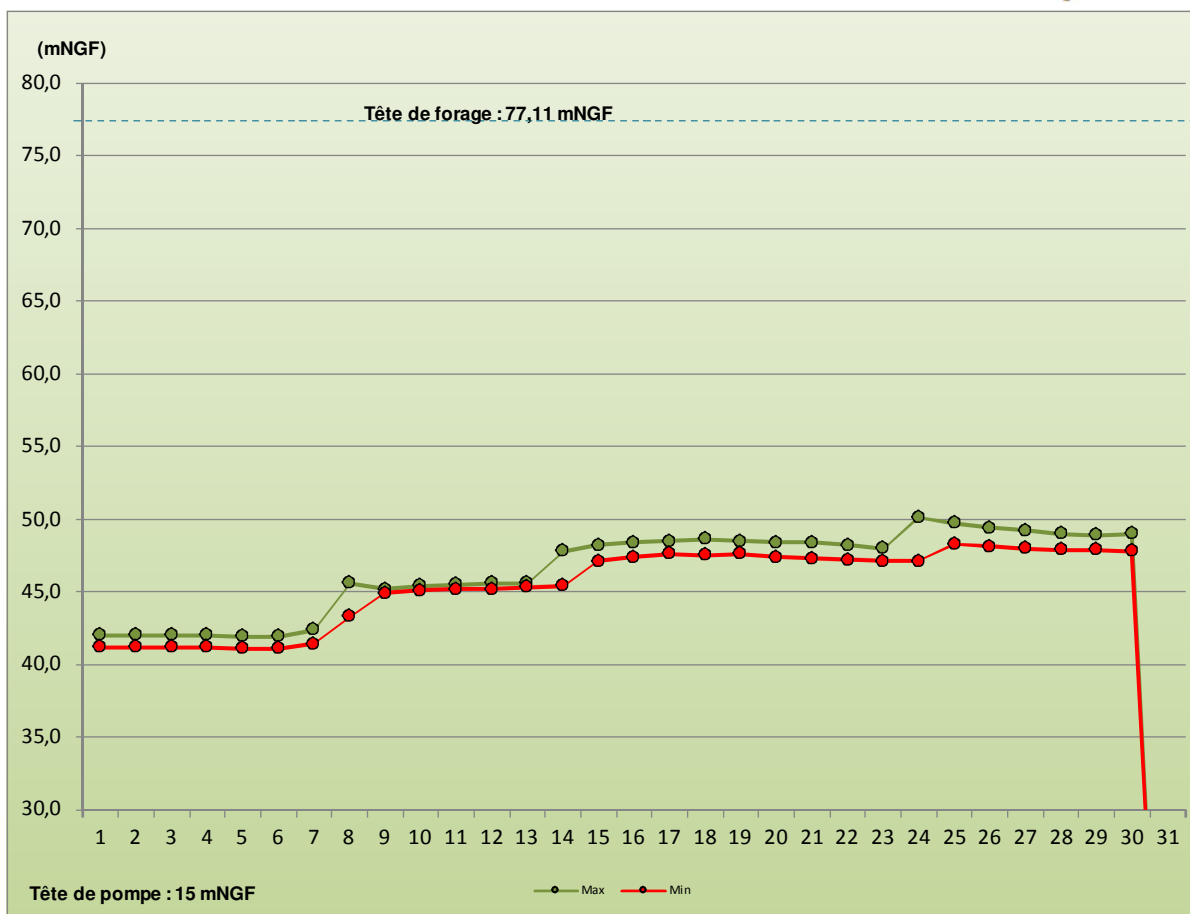
Tél : 04 67 79 51 67



mois de : **Septembre**

Dates	Mougères NGF	
	Max	Min
jeudi 1/9	42,0	41,2
vendredi 2/9	42,0	41,2
samedi 3/9	42,0	41,2
dimanche 4/9	42,0	41,2
lundi 5/9	41,9	41,1
mardi 6/9	41,9	41,1
mercredi 7/9	42,4	41,4
jeudi 8/9	45,6	43,3
vendredi 9/9	45,2	44,9
samedi 10/9	45,4	45,1
dimanche 11/9	45,5	45,2
lundi 12/9	45,6	45,2
mardi 13/9	45,6	45,3
mercredi 14/9	47,8	45,4
jeudi 15/9	48,2	47,1
vendredi 16/9	48,4	47,4
samedi 17/9	48,5	47,6
dimanche 18/9	48,6	47,5
lundi 19/9	48,5	47,6
mardi 20/9	48,4	47,4
mercredi 21/9	48,4	47,3
jeudi 22/9	48,2	47,2
vendredi 23/9	48,0	47,1
samedi 24/9	50,1	47,1
dimanche 25/9	49,7	48,3
lundi 26/9	49,4	48,1
mardi 27/9	49,2	48,0
mercredi 28/9	49,0	47,9
jeudi 29/9	48,9	47,9
vendredi 30/9	49,0	47,8

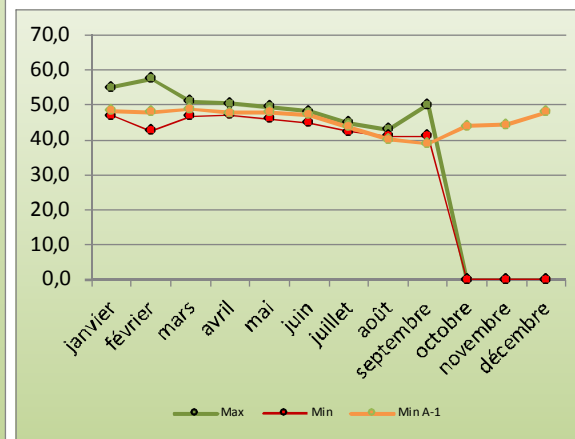
Niv maxi	50,1	48,3
Niv mini :	41,9	41,1
Variation mois :	<b>8,2</b>	<b>7,2</b>



Mois	NGF				Volumes (m3)	Pluvio. (mm)
	Max	Min	Marnage	Rab/min		
janvier	54,9	47,0	7,9		130 360	1
février	57,4	42,6	14,8	4,4	73 476	7
mars	50,9	46,7	4,2	0,3	82 504	108
avril	50,4	47,1	3,3	-0,1	97 837	34
mai	49,5	46,1	3,4	0,9	119 931	9
juin	48,2	44,8	3,4	2,2	112 468	8
juillet	44,9	42,5	2,4	4,5	125 569	
août	42,9	41,0	1,9	6,0	126 377	88
septembre	50,1	41,1	9,0	5,9	94 741	106
octobre						
novembre						
décembre						

Mois	50,1	41,1	9	5,9	94 741	106
Année	57,4	41,0			963 263	361

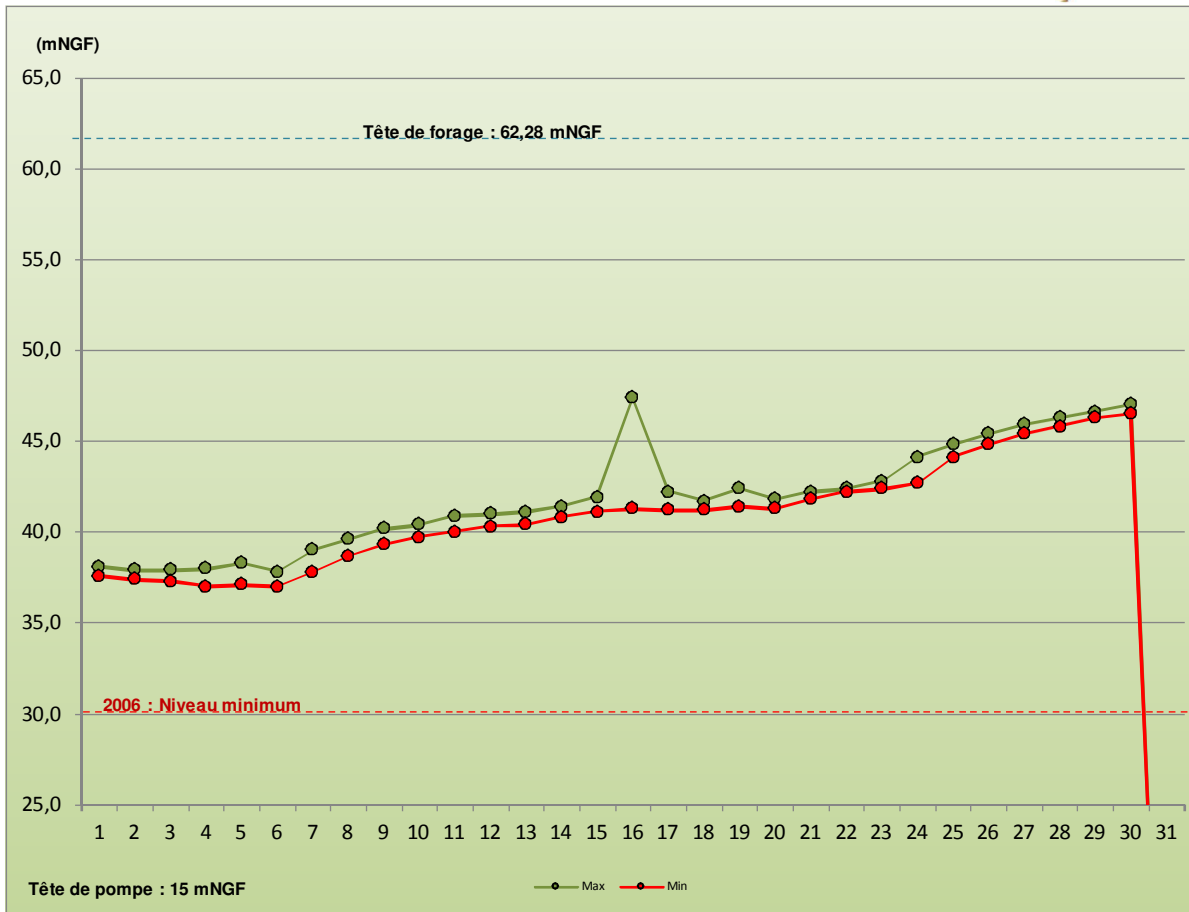
Variation annuelle du niveau de la nappe





Dates	Peillou NGF	
	Max	Min
jeudi 1/9	38,1	37,6
vendredi 2/9	37,9	37,4
samedi 3/9	37,9	37,3
dimanche 4/9	38,0	37,0
lundi 5/9	38,3	37,1
mardi 6/9	37,8	37,0
mercredi 7/9	39,0	37,8
jeudi 8/9	39,6	38,7
vendredi 9/9	40,2	39,3
samedi 10/9	40,4	39,7
dimanche 11/9	40,9	40,0
lundi 12/9	41,0	40,3
mardi 13/9	41,1	40,4
mercredi 14/9	41,4	40,8
jeudi 15/9	41,9	41,1
vendredi 16/9	47,4	41,3
samedi 17/9	42,2	41,2
dimanche 18/9	41,7	41,2
lundi 19/9	42,4	41,4
mardi 20/9	41,8	41,3
mercredi 21/9	42,2	41,8
jeudi 22/9	42,4	42,2
vendredi 23/9	42,8	42,4
samedi 24/9	44,1	42,7
dimanche 25/9	44,8	44,1
lundi 26/9	45,4	44,8
mardi 27/9	45,9	45,4
mercredi 28/9	46,3	45,8
jeudi 29/9	46,6	46,3
vendredi 30/9	47,0	46,5

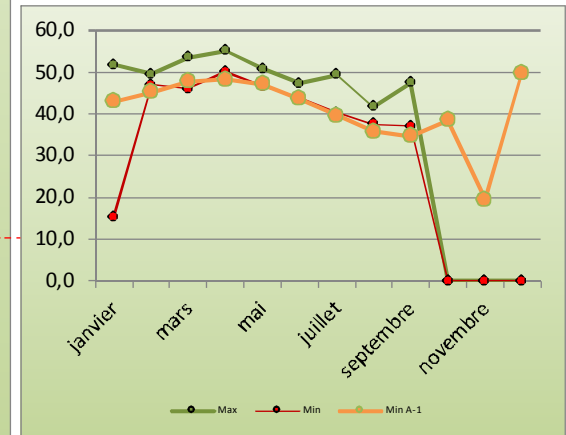
Niv maxi	47,4	46,5
Niv mini :	37,8	37,0
Variation mois :	<b>9,6</b>	<b>9,5</b>



Mois	NGF				Volumes (m3)
	Max	Min	Marnage	Rab/min	
janvier	51,7	15,3	36,4		
février	49,5	46,9	2,6	-31,6	207
mars	53,5	46,0	7,5	-30,7	272
avril	55,1	50,0	5,1	-34,7	240
mai	50,8	46,7	4,1	-31,4	335
juin	47,3	43,8	3,5	-28,5	276
juillet	49,4	40,3	9,1	-25,0	373
août	41,7	37,5	4,2	-22,2	314
septembre	47,4	37,0	10,4	-21,7	222
octobre					
novembre					
décembre					

Mois	47,4	37,0	10,4	-21,7	222
Année	55,1	15,3			2 238

Variation annuelle du niveau de la nappe



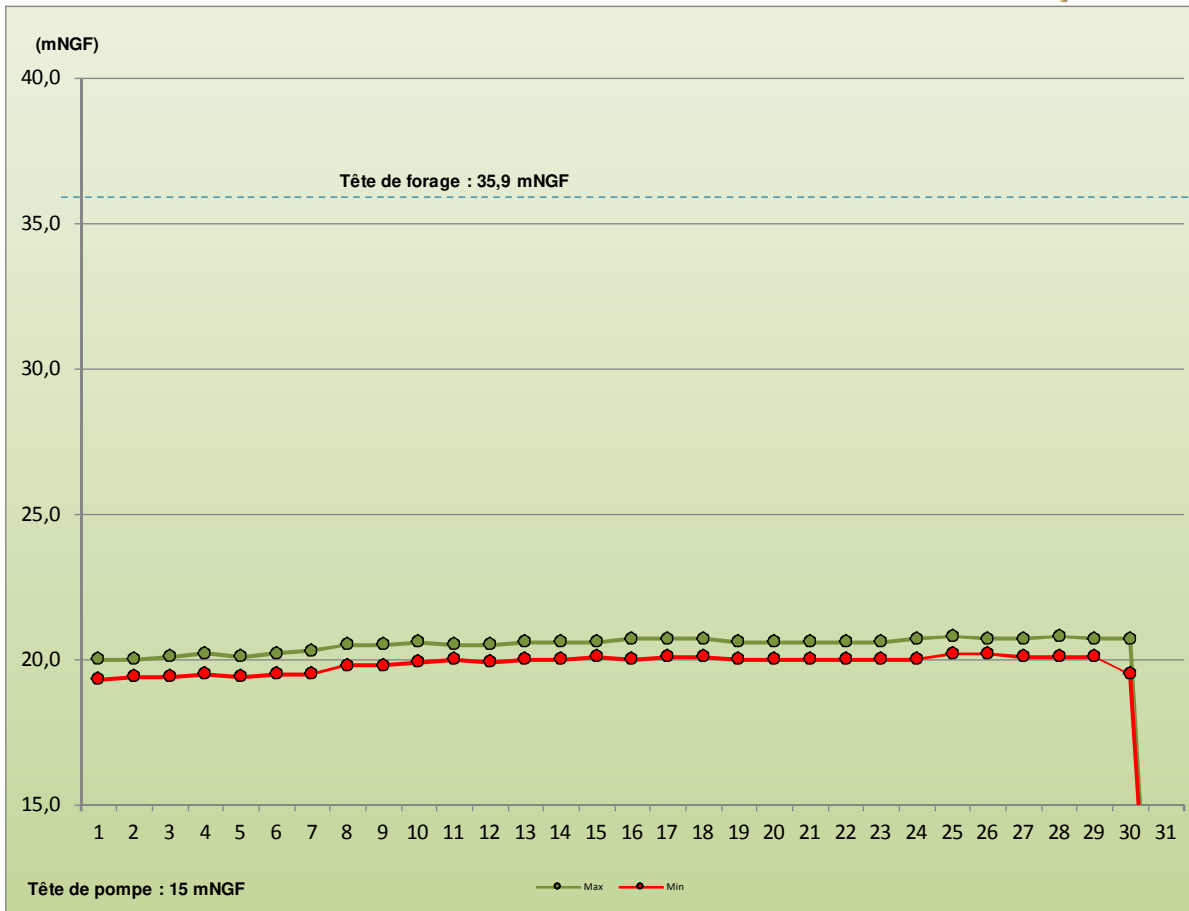
## SMGC : Suivi nappe Crouzette

mois de : **Septembre**



Dates	Crouzette NGF (m)	
	Max	Min
jeudi 1/9	20,0	19,3
vendredi 2/9	20,0	19,4
samedi 3/9	20,1	19,4
dimanche 4/9	20,2	19,5
lundi 5/9	20,1	19,4
mardi 6/9	20,2	19,5
mercredi 7/9	20,3	19,5
jeudi 8/9	20,5	19,8
vendredi 9/9	20,5	19,8
samedi 10/9	20,6	19,9
dimanche 11/9	20,5	20,0
lundi 12/9	20,5	19,9
mardi 13/9	20,6	20,0
mercredi 14/9	20,6	20,0
jeudi 15/9	20,6	20,1
vendredi 16/9	20,7	20,0
samedi 17/9	20,7	20,1
dimanche 18/9	20,7	20,1
lundi 19/9	20,6	20,0
mardi 20/9	20,6	20,0
mercredi 21/9	20,6	20,0
jeudi 22/9	20,6	20,0
vendredi 23/9	20,6	20,0
samedi 24/9	20,7	20,0
dimanche 25/9	20,8	20,2
lundi 26/9	20,7	20,2
mardi 27/9	20,7	20,1
mercredi 28/9	20,8	20,1
jeudi 29/9	20,7	20,1
vendredi 30/9	20,7	19,5

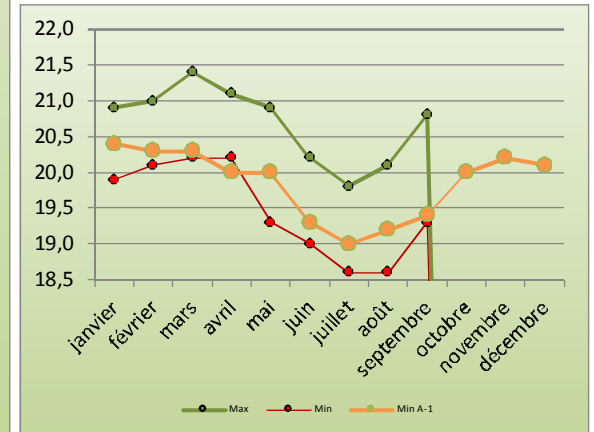
Niv maxi	20,8	20,2
Niv mini :	20,0	19,3
Variation mois :	<b>0,8</b>	<b>0,9</b>



Mois	NGF				Volumes (m3)
	Max	Min	Marnage	Rab/min	
janvier	20,9	19,9	1,0		193 054
février	21,0	20,1	0,9	-0,20	158 927
mars	21,4	20,2	1,2	-0,30	171 381
avril	21,1	20,2	0,9	-0,30	176 423
mai	20,9	19,3	1,6	0,60	208 549
juin	20,2	19,0	1,2	0,90	225 519
juillet	19,8	18,6	1,2	1,30	248 477
août	20,1	18,6	1,5	1,30	227 373
septembre	20,8	19,3	1,5	0,60	183 458
octobre					
novembre					
décembre					

Mois	20,8	19,3	1,5	0,6	183 458
Année	21,4	18,6			1 793 161

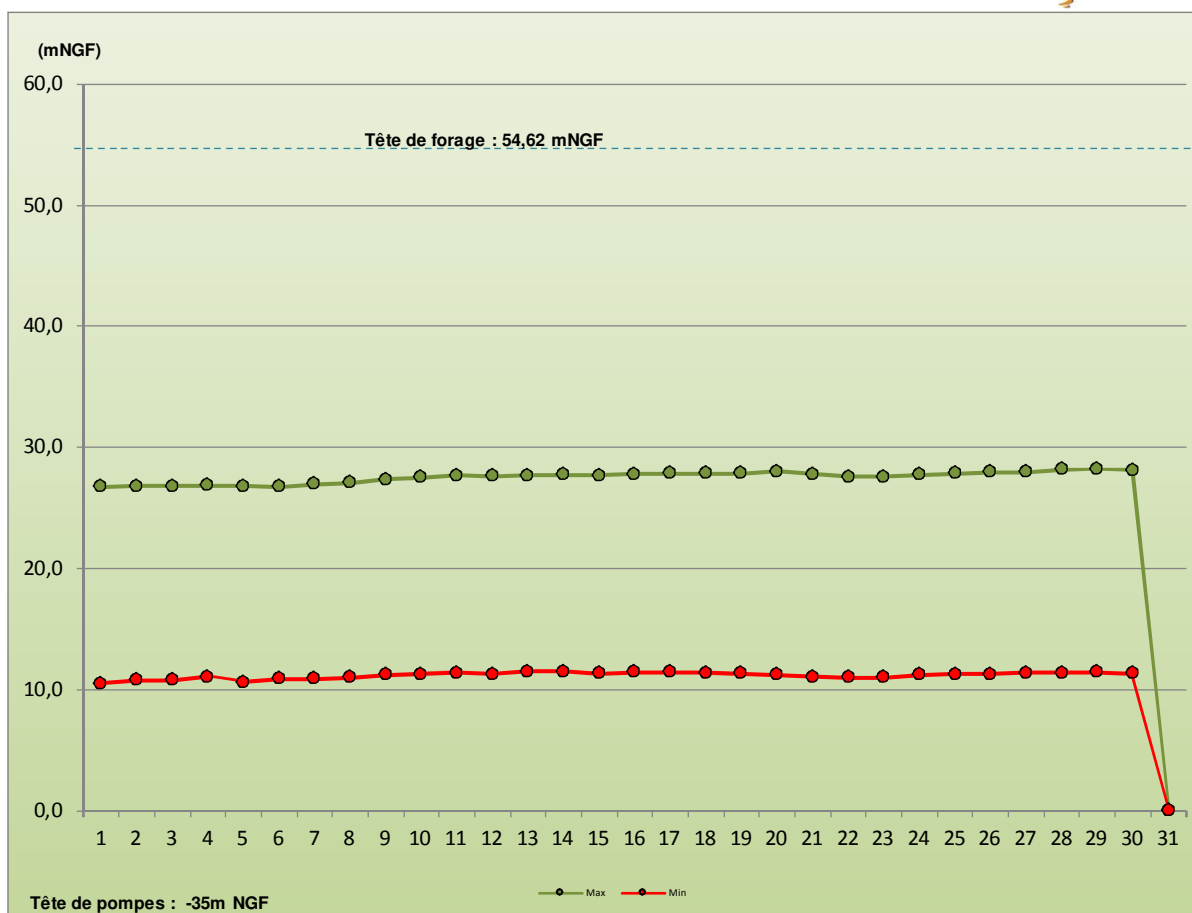
Variation annuelle du niveau de la nappe





Dates	Bérange NGF	
	Max	Min
jeudi 1/9	26,8	10,5
vendredi 2/9	26,8	10,8
samedi 3/9	26,8	10,8
dimanche 4/9	26,9	11,1
lundi 5/9	26,8	10,6
mardi 6/9	26,8	10,9
mercredi 7/9	27,0	10,9
jeudi 8/9	27,1	11,0
vendredi 9/9	27,4	11,2
samedi 10/9	27,5	11,3
dimanche 11/9	27,7	11,4
lundi 12/9	27,6	11,3
mardi 13/9	27,7	11,5
mercredi 14/9	27,8	11,5
jeudi 15/9	27,7	11,3
vendredi 16/9	27,8	11,4
samedi 17/9	27,8	11,4
dimanche 18/9	27,8	11,4
lundi 19/9	27,8	11,3
mardi 20/9	28,0	11,3
mercredi 21/9	27,8	11,1
jeudi 22/9	27,6	11,0
vendredi 23/9	27,6	11,0
samedi 24/9	27,7	11,2
dimanche 25/9	27,8	11,3
lundi 26/9	28,0	11,3
mardi 27/9	27,9	11,4
mercredi 28/9	28,2	11,4
jeudi 29/9	28,2	11,4
vendredi 30/9	28,1	11,4

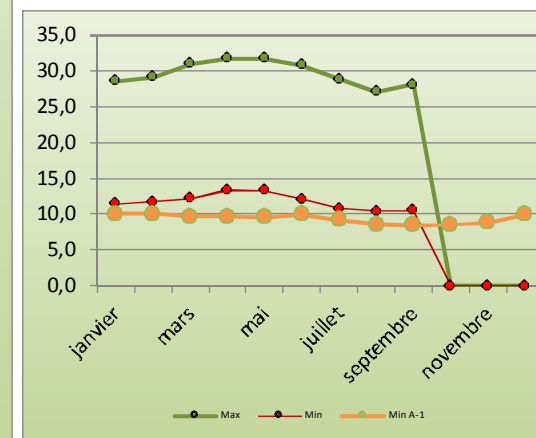
Niv maxi	28,2	11,5
Niv mini :	26,8	10,5
Variation mois :	<b>1,4</b>	<b>1,0</b>



Mois	NGF				Volumes (m3)	Pluvio. (mm)
	Max	Min	Marnage	Rab/min		
janvier	28,6	11,4	17,2		62 468	0
février	29,1	11,7	17,5	-0,3	46 719	7
mars	31,0	12,2	18,9	-0,7	46 707	111
avril	31,7	13,4	18,3	-2,0	50 165	35
mai	31,8	13,3	18,4	-1,9	54 186	4
juin	30,8	12,1	18,7	-0,7	69 149	17
juillet	28,9	10,8	18,1	0,6	76 289	3
août	27,1	10,4	16,7	1,0	51 802	91
septembre	28,2	10,5	17,7	0,9	52 594	136
octobre						
novembre						
décembre						

Mois	28,2	10,5	17,65	0,9	52 594	136
Année	31,8	10,4			510 079	404

Variation annuelle du niveau de la nappe



## SMGC : Suivi nappe Fontmagne "Piézo Garonnette"

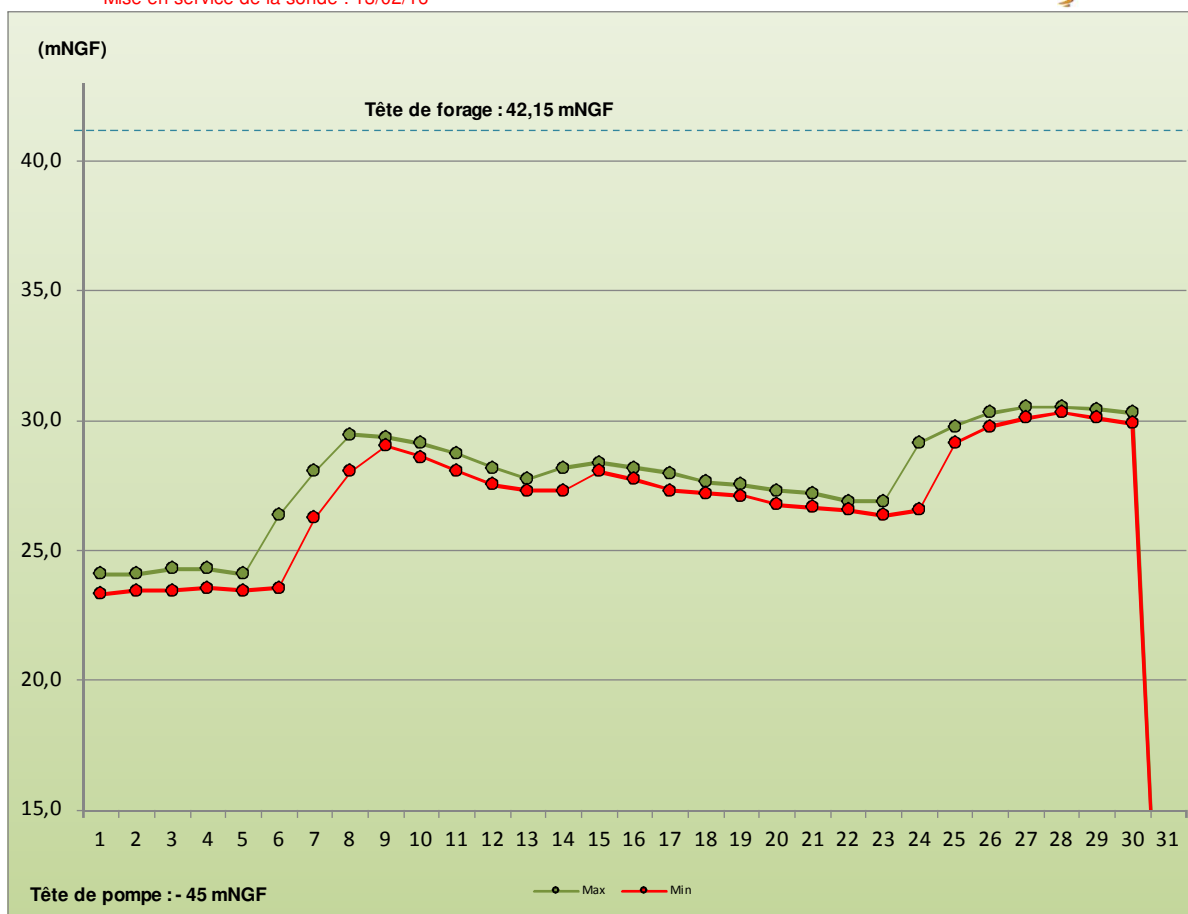


mois de : **Septembre**  
Mise en service de la sonde : 13/02/16

Dates	Fontmagne NGF	
	Max	Min
jeudi 1/9	24,1	23,3
vendredi 2/9	24,1	23,4
samedi 3/9	24,3	23,4
dimanche 4/9	24,3	23,6
lundi 5/9	24,1	23,4
mardi 6/9	26,3	23,6
mercredi 7/9	28,1	26,2
jeudi 8/9	29,5	28,1
vendredi 9/9	29,4	29,0
samedi 10/9	29,1	28,6
dimanche 11/9	28,7	28,1
lundi 12/9	28,2	27,5
mardi 13/9	27,7	27,3
mercredi 14/9	28,2	27,3
jeudi 15/9	28,4	28,1
vendredi 16/9	28,2	27,7
samedi 17/9	28,0	27,3
dimanche 18/9	27,6	27,2
lundi 19/9	27,5	27,1
mardi 20/9	27,3	26,8
mercredi 21/9	27,2	26,7
jeudi 22/9	26,9	26,6
vendredi 23/9	26,9	26,3
samedi 24/9	29,1	26,6
dimanche 25/9	29,8	29,1
lundi 26/9	30,3	29,8
mardi 27/9	30,5	30,1
mercredi 28/9	30,5	30,3
jeudi 29/9	30,4	30,1
vendredi 30/9	30,3	29,9

Niv maxi	30,5	30,3
Niv mini :	24,1	23,3
Variation mois :	<b>6,5</b>	<b>7,0</b>

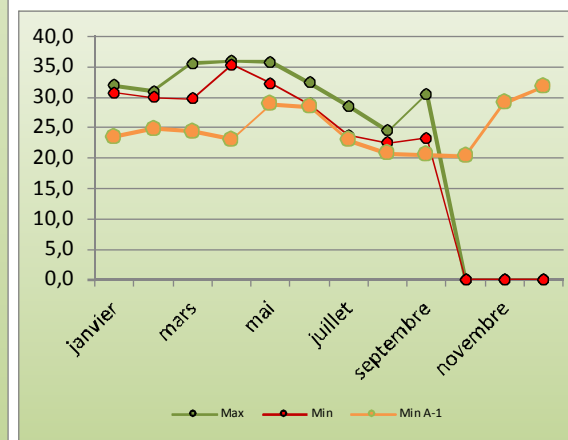
Baisse réelle hors arrêt :	<b>-3,2</b>
Maxi du Mini hors arrêt :	20,1



Mois	NGF				Volumes (m3)
	Max	Min	Marnage	Rab/min	
janvier	31,9	30,8	1,2		60 416
février	31,0	30,0	1,0	0,8	51 786
mars	35,6	29,8	5,8	1,0	53 924
avril	35,9	35,4	0,5	-4,6	57 531
mai	35,8	32,3	3,6	-1,5	79 729
juin	32,4	28,9	3,5	1,8	95 404
juillet	28,6	23,8	4,8	7,0	111 718
août	24,5	22,5	2,1	8,3	92 100
septembre	30,5	23,3	7,2	7,4	55 115
octobre					
novembre					
décembre					

Mois	30,54	23,3	7,21	7,42	55 115
Année	35,9	22,5			657 723

Variation annuelle du niveau de la nappe



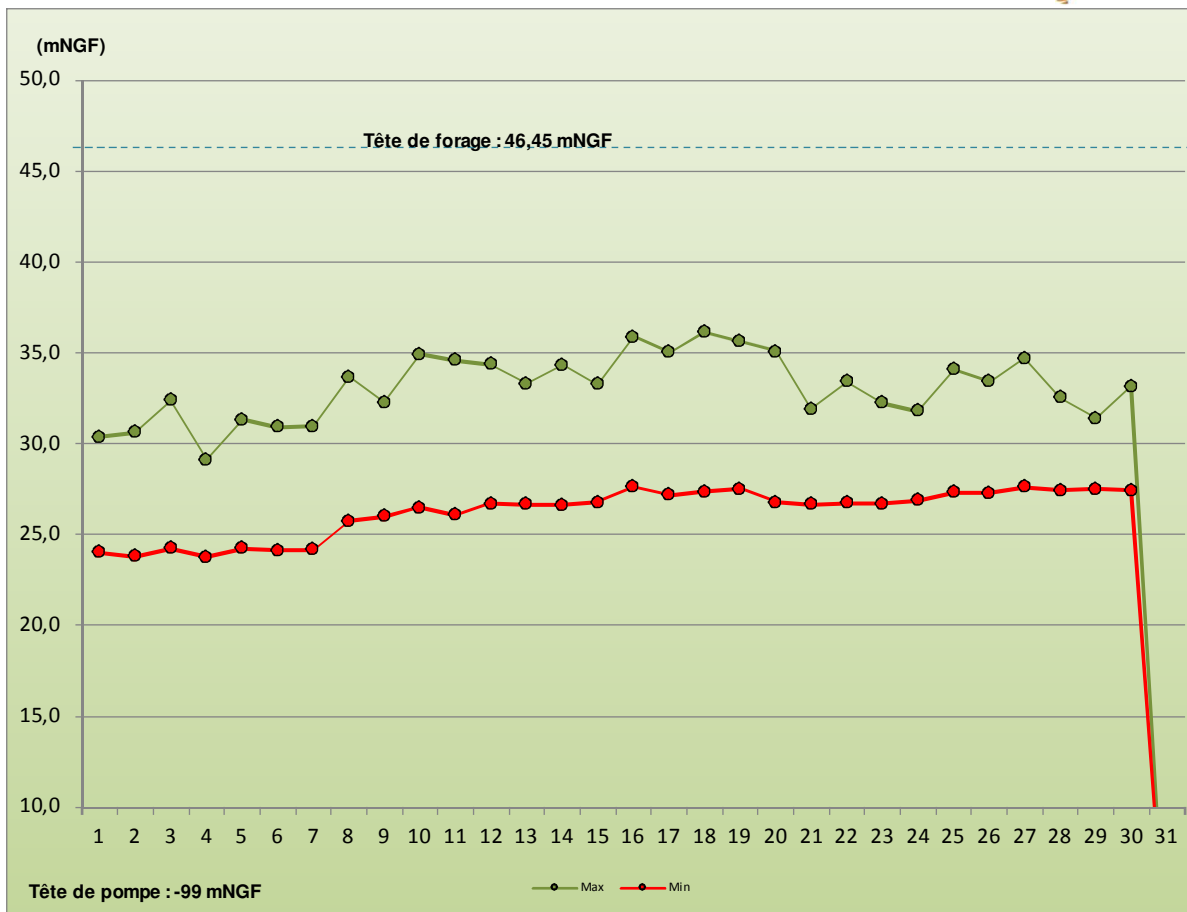
Nota : La nappe est suivie sur le piézo de La Garonnette en bordure de la D110 (sonde ech: 110m immergée à - 67,85NGF lg câble 112m)



Dates	Candinières NGF	
	Max	Min
jeudi 1/9	30,4	24,0
vendredi 2/9	30,6	23,8
samedi 3/9	32,4	24,2
dimanche 4/9	29,1	23,8
lundi 5/9	31,3	24,2
mardi 6/9	30,9	24,1
mercredi 7/9	31,0	24,2
jeudi 8/9	33,7	25,8
vendredi 9/9	32,3	26,0
samedi 10/9	34,9	26,5
dimanche 11/9	34,6	26,1
lundi 12/9	34,4	26,7
mardi 13/9	33,3	26,7
mercredi 14/9	34,3	26,6
jeudi 15/9	33,3	26,8
vendredi 16/9	35,9	27,7
samedi 17/9	35,0	27,2
dimanche 18/9	36,2	27,4
lundi 19/9	35,6	27,5
mardi 20/9	35,1	26,8
mercredi 21/9	31,9	26,7
jeudi 22/9	33,4	26,8
vendredi 23/9	32,2	26,7
samedi 24/9	31,8	26,9
dimanche 25/9	34,1	27,3
lundi 26/9	33,4	27,3
mardi 27/9	34,7	27,6
mercredi 28/9	32,5	27,4
jeudi 29/9	31,4	27,5
vendredi 30/9	33,2	27,4

Niv maxi	36,2	27,7
Niv mini :	29,1	23,8
Variation mois :	<b>7,0</b>	<b>3,9</b>

Baisse réelle hors arrêt	<b>-3,7</b>
Maxi du Mini hors arrêt	20,1



Mois	NGF				Volumes (m3)
	Max	Min	Marnage	Rab/min	
janvier	37,5	26,0	11,5		36 281
février	37,1	25,4	11,7	0,6	29 022
mars	38,1	25,3	12,8	0,7	36 168
avril	38,3	27,8	10,4	-1,8	39 457
mai	38,0	27,2	10,8	-1,2	45 118
juin	35,9	24,7	11,2	1,3	48 250
juillet	33,6	22,8	10,8	3,2	50 395
août	33,5	22,3	11,2	3,7	42 424
septembre	36,2	23,8	12,4	2,3	43 597
octobre					
novembre					
décembre					

Mois	36	23,8	12,4	2,27	43 597
Année	38,3	22,3			370 712

Variation annuelle du niveau de la nappe

